

S O A N E 斯隆豪苑  
RESIDENCES

# 传承 恒久 限量

荣获多项大奖肯定的精品开发项目





## 一个称之为 “家”的所在

在新加坡悠久历史中，巴慕乐始终占有一席之地：19世纪中叶，这里便是社会名流、富贾青睐的高级住宅区。如今，斯隆豪苑的开发，将为巴慕乐一这令人称羡的地块上更添前所未有的光采。

# 充满 无限可能 城市乐园

SOANE 斯隆豪苑  
RESIDENCES



斯隆豪苑，巴慕乐路精华地段上的城中心开发项目，让住户在自家转角就可轻松触及丰富多元的休闲设施。附近是世界闻名的乌节路，包括顶级购物中心、国际酒店、医学中心、餐厅、咖啡馆都在步行距离。绝佳的地段将您置身于世界一线城市新加坡的核心。此外，步行10分钟即可到达纽顿地铁站（南北线和市区线）和史蒂芬地铁站（地铁市区线和即将开通的汤申东海岸线）。

# 高奢生活近在眼前

融合壮观与优雅的露天泳池和用餐亭榭。



来自豪华庄园的灵感启发，斯隆豪苑宽阔的草地为花园婚礼、社区庆典、甚至别出心裁的儿童派对提供了宽广的空间。

巧思设计各种体验，  
唤醒所有感官享受



1楼平面图

说明:

- |         |                |
|---------|----------------|
| 1 下客抵达处 | 8 儿童游戏区        |
| 2 瀑布小径  | 9 室内健身房        |
| 3 开放草地  | 10 野餐草地 / 遛狗场地 |
| 4 蒸汽浴   | 11 休憩凉亭        |
| 5 休闲亭   | 12 变电站         |
| 6 应急发电机 | 13 垃圾处理站       |
| 7 烧烤区   | 14 通风井         |

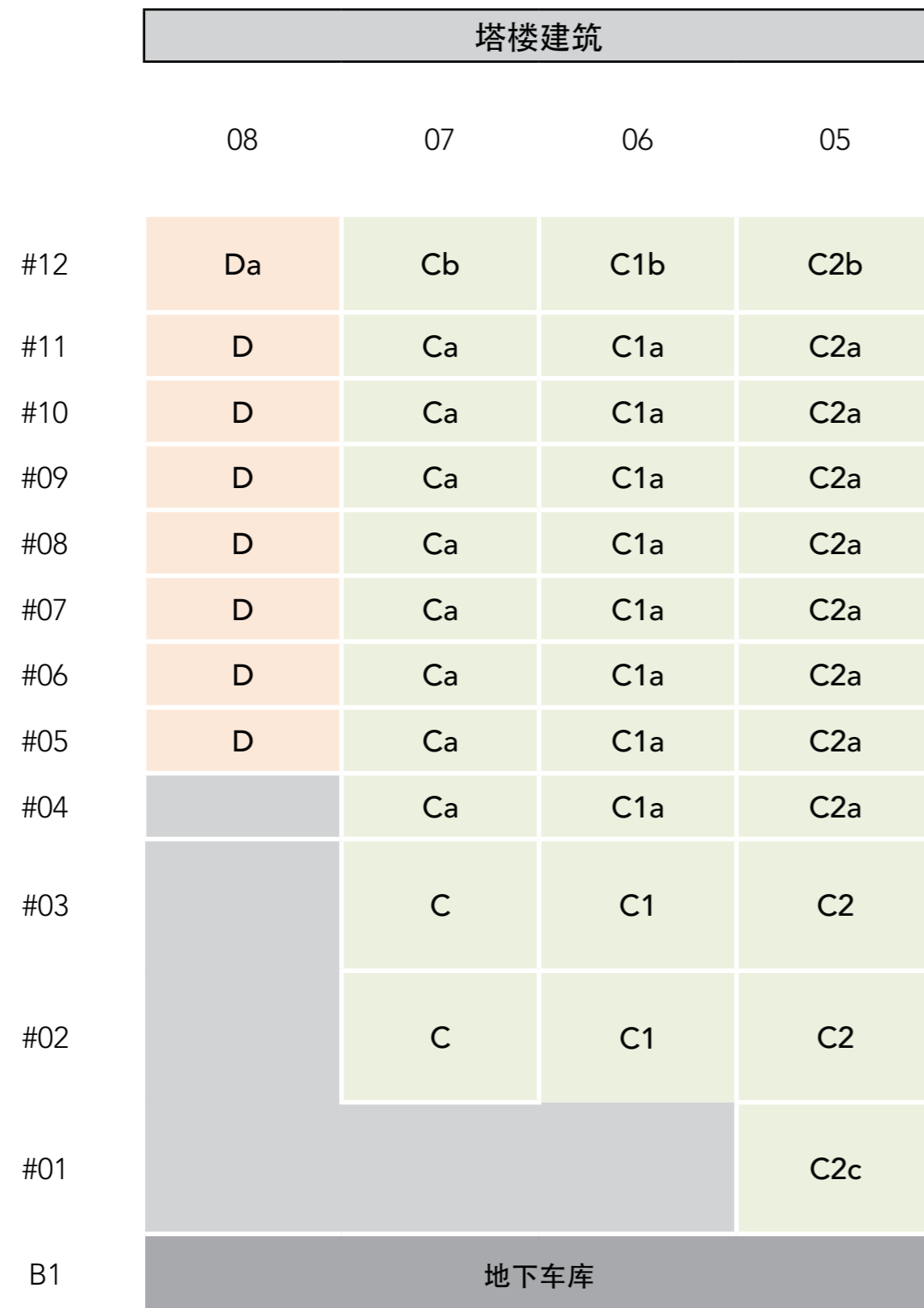
4楼平面图

说明:

- |         |           |
|---------|-----------|
| 15 水舞区  | 21 健身泳池   |
| 16 儿童泳池 | 22 水流按摩浴缸 |
| 17 泳池甲板 | 23 水岸泳池甲板 |
| 18 泳池花园 | 24 公共用餐区  |
| 19 俱乐部  | 25 林中吊床   |
| 20 户外淋浴 | 26 景观休憩区  |



# 示意图



- 2卧房型
- 3卧房型
- 4卧房型

## 2卧房型

面积 69 平米 / 743 平尺

### B房型

(净高5米)  
#01-01 to #02-01  
#01-02 to #02-02

### Ba房型

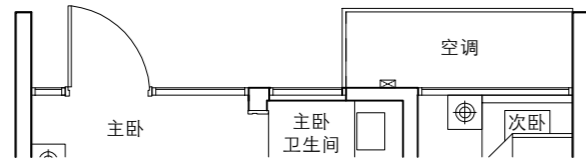
(净高4.65米)  
#03-01  
#03-02

### B1房型\*

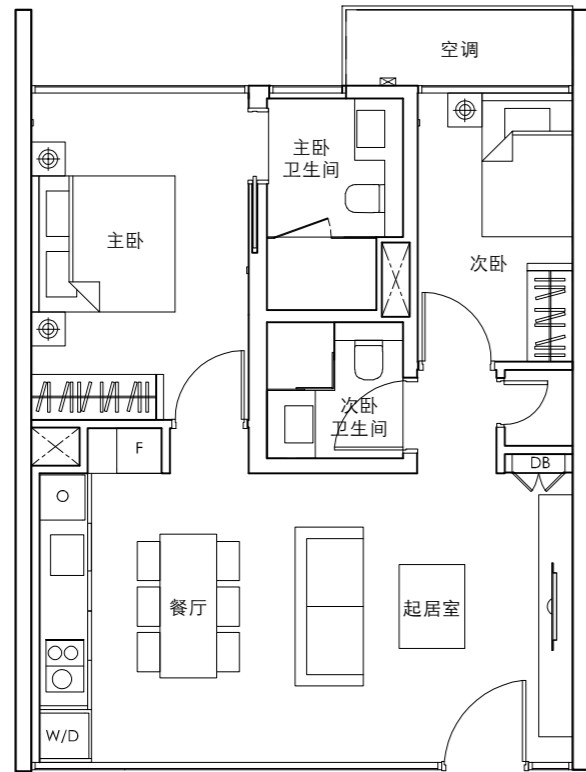
(净高5米)  
#01-03 to #02-03

### B1a房型\*

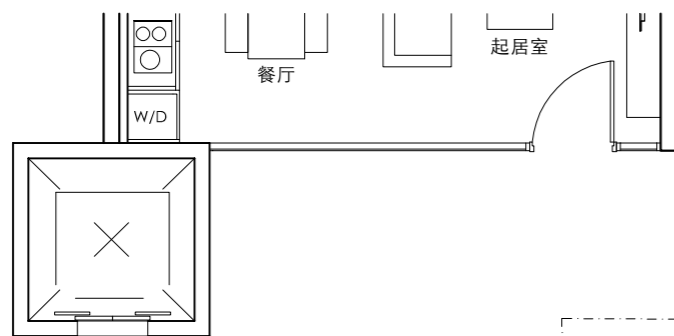
(净高4.65米)  
#03-03  
#03-04



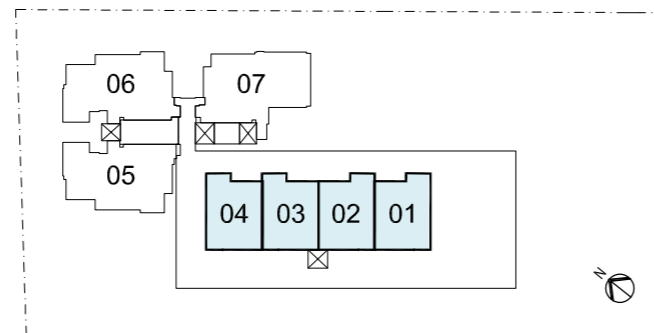
仅适用B房型和Ba房型



仅适用B1\*房型和Ba\*房型



仅适用叠层02和03



\*户型为镜面对称

0 0.5 1 1.5 3 5m

比例尺 1:100

说明:

F - 冰箱 DB - 电箱 WC - 抽水马桶 W/D - 洗烘衣机 O - 烘炉 AC - 空调平台

- 除非采用合规的阳台屏风, 否则不得任意封闭单元阳台。合乎规范的阳台屏风, 请参照本手册最后一页。
- 所有项目的变更均需经相关主管机关同意。所示楼层均经精确测绘和最终确认。

## 3卧房型

面积 120 平米 / 1292 平尺

### C房型

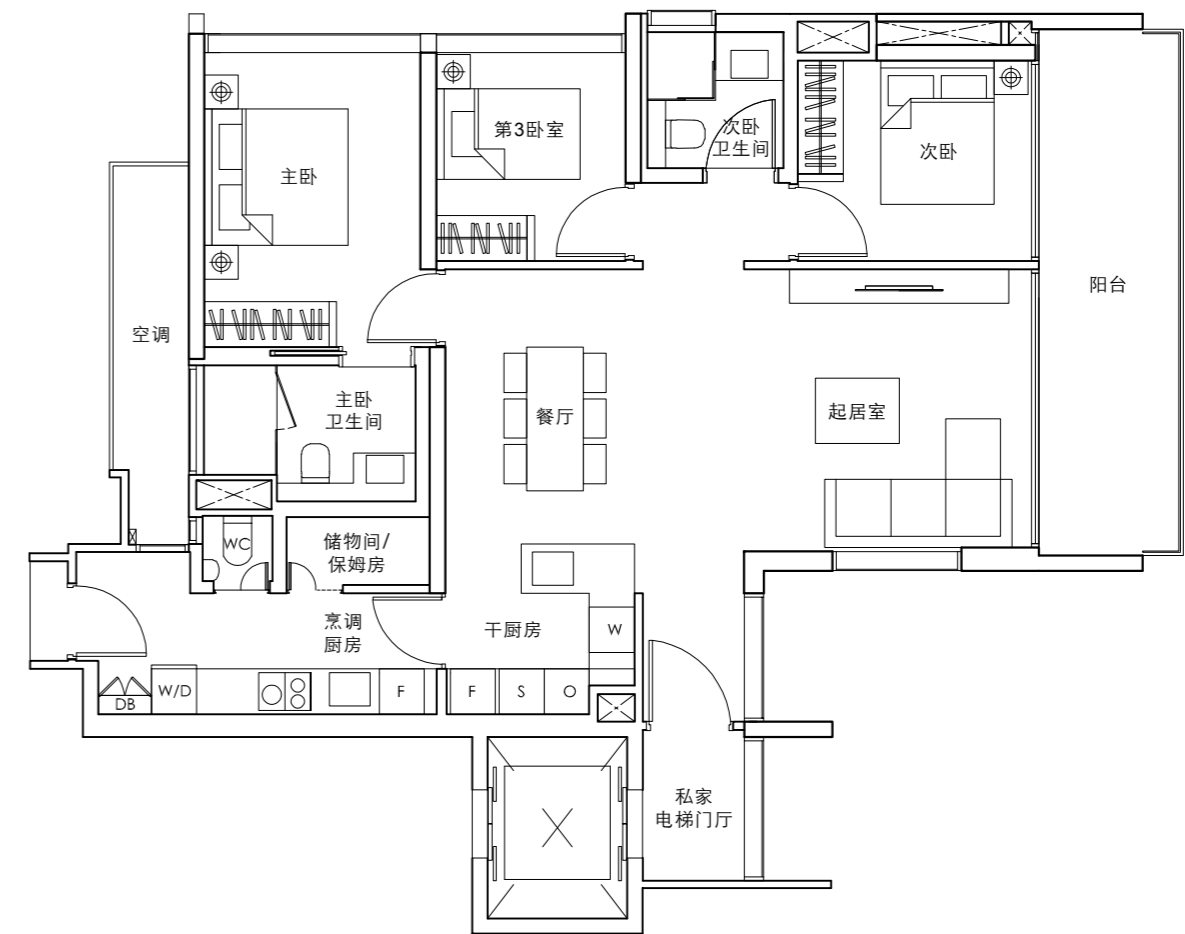
(净高6米)  
#02-07 to #03-07

### Ca房型

(净高3.2米)  
#04-07 to #11-07

### Cb房型

(净高4.6米)  
#12-07



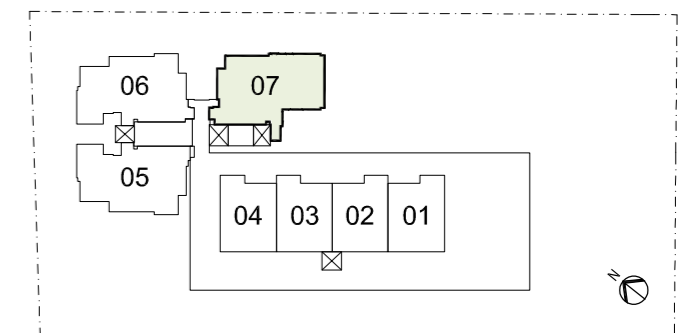
0 0.5 1 1.5 3 5m

比例尺 1:100

说明:

F - 冰箱 DB - 电箱 WC - 抽水马桶 W/D - 洗烘衣机 O - 烘炉 S - 蒸汽烤箱 W - 冰酒柜 AC - 空调平台

- 除非采用合规的阳台屏风, 否则不得任意封闭单元阳台。合乎规范的阳台屏风, 请参照本手册最后一页。
- 所有项目的变更均需经相关主管机关同意。所示楼层均经精确测绘和最终确认。





### 3卧房型

面积 116 平米 / 1249 平尺

#### C1房型

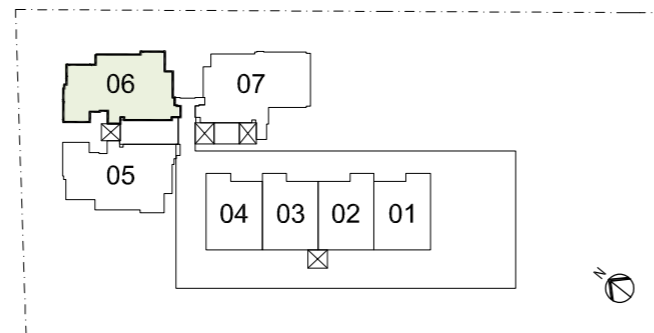
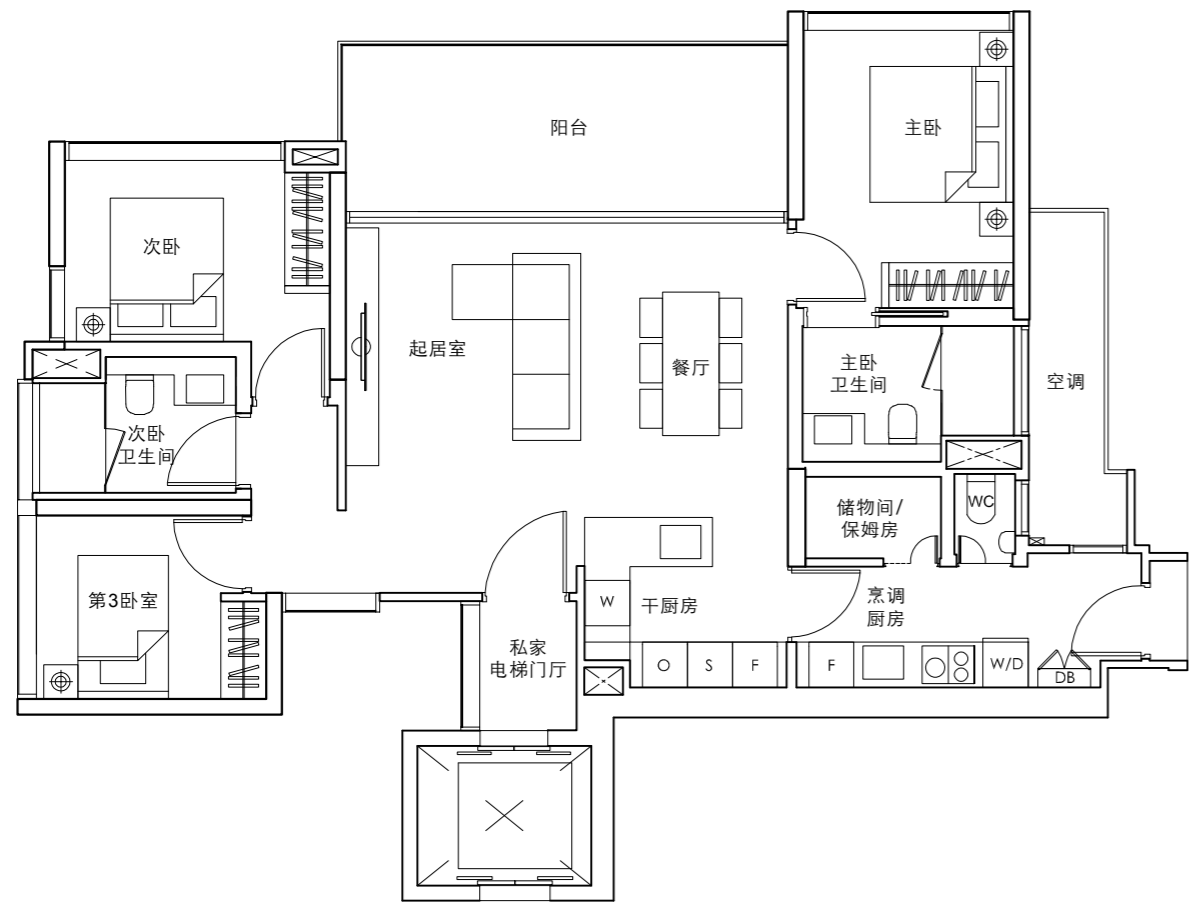
(净高6米)  
#02-06 to #03-06

#### C1a房型

(净高3.2米)  
#04-06 to #11-06

#### C1b房型

(净高4.6米)  
#12-06



0 0.5 1 1.5 3 5m

比例尺 1:100

说明:

F - 冰箱 DB - 电箱 WC - 抽水马桶 W/D - 洗烘衣机 O - 烘炉 S - 蒸汽烤箱 W - 冰酒柜 AC - 空调平台

- 除非采用合规的阳台屏风, 否则不得任意封闭单元阳台。合乎规范的阳台屏风, 请参照本手册最后一页。
- 所有项目的变更均需经相关主管机关同意。所示楼层均经精确测绘和最终确认。

### 3卧房型

面积 116 平米 / 1249 平尺

#### C2房型

(净高6米)  
#02-05 to #03-05

#### C2a房型

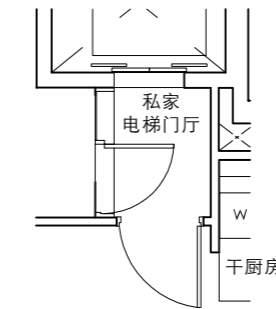
(净高3.2米)  
#04-05 to #11-05

#### C2b房型

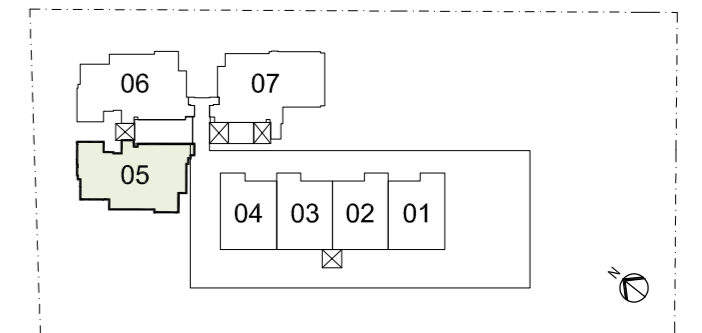
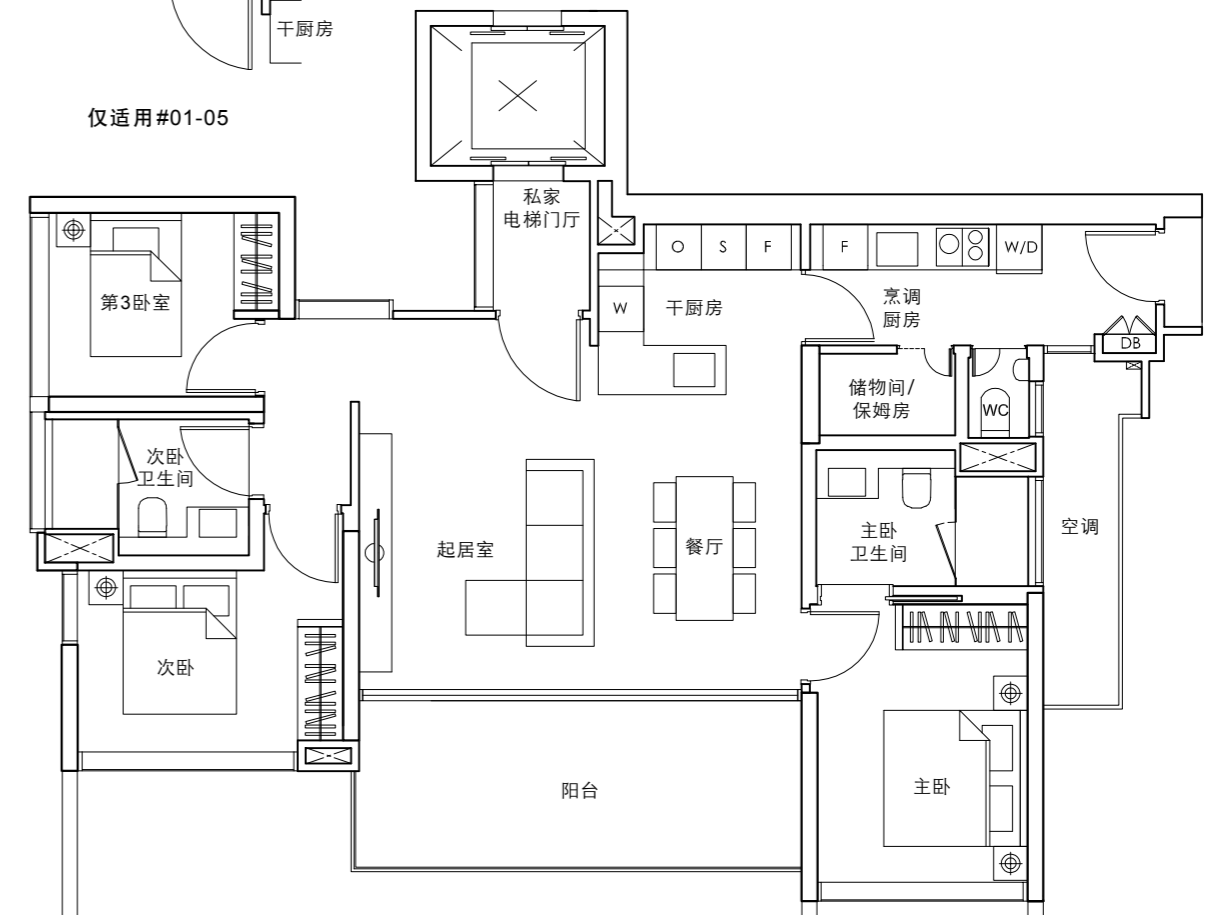
(净高4.6米)  
#12-05

#### C2c房型

(净高6米)  
#01-05



仅适用#01-05



0 0.5 1 1.5 3 5m

比例尺 1:100

说明:

F - 冰箱 DB - 电箱 WC - 抽水马桶 W/D - 洗烘衣机 O - 烘炉 S - 蒸汽烤箱 W - 冰酒柜 AC - 空调平台

- 除非采用合规的阳台屏风, 否则不得任意封闭单元阳台。合乎规范的阳台屏风, 请参照本手册最后一页。
- 所有项目的变更均需经相关主管机关同意。所示楼层均经精确测绘和最终确认。

# 4卧房型

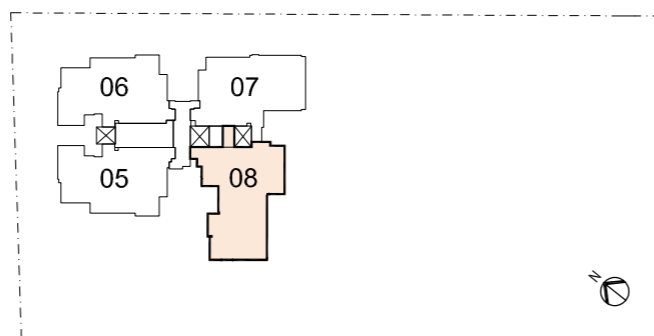
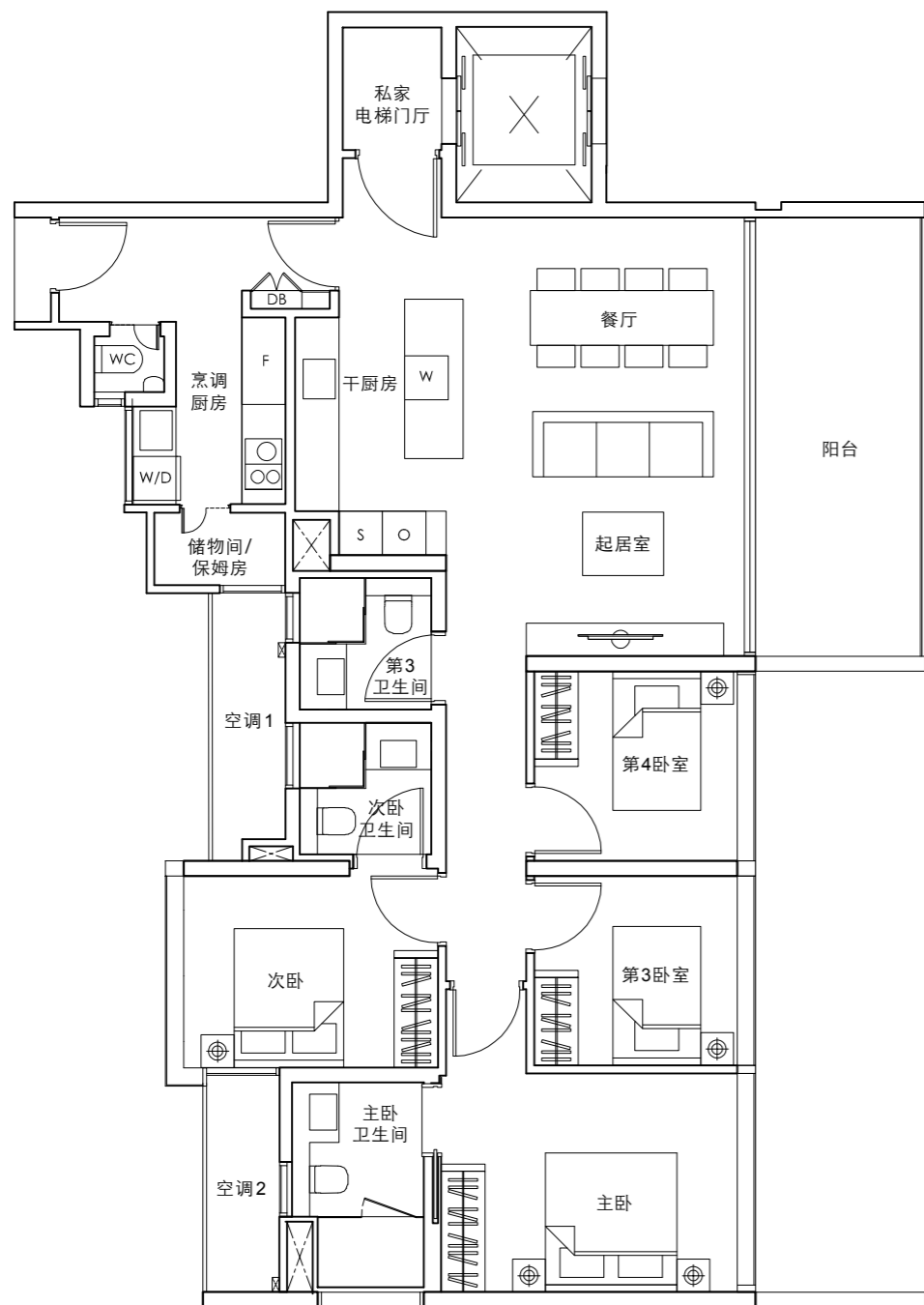
面积 139 平米 / 1496 平尺

## D房型

(净高3.2米)  
#05-08 to #11-08

## Da房型

(净高4.6米)  
#12-08



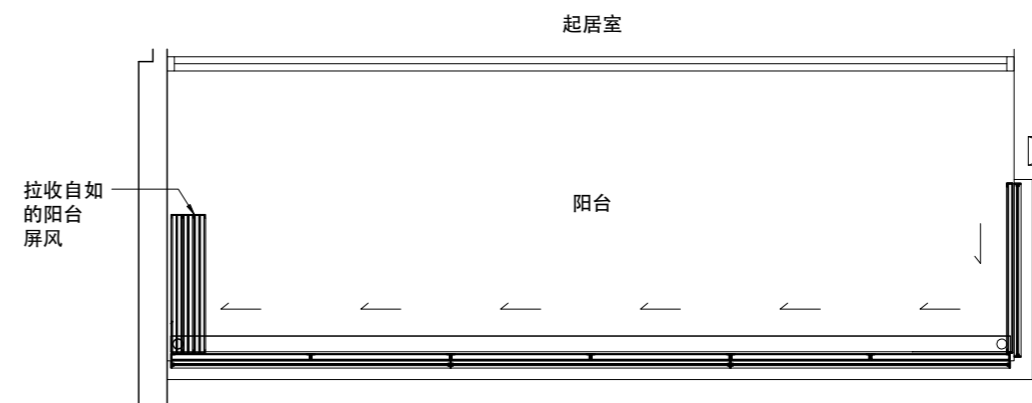
比例尺 1:100

说明:

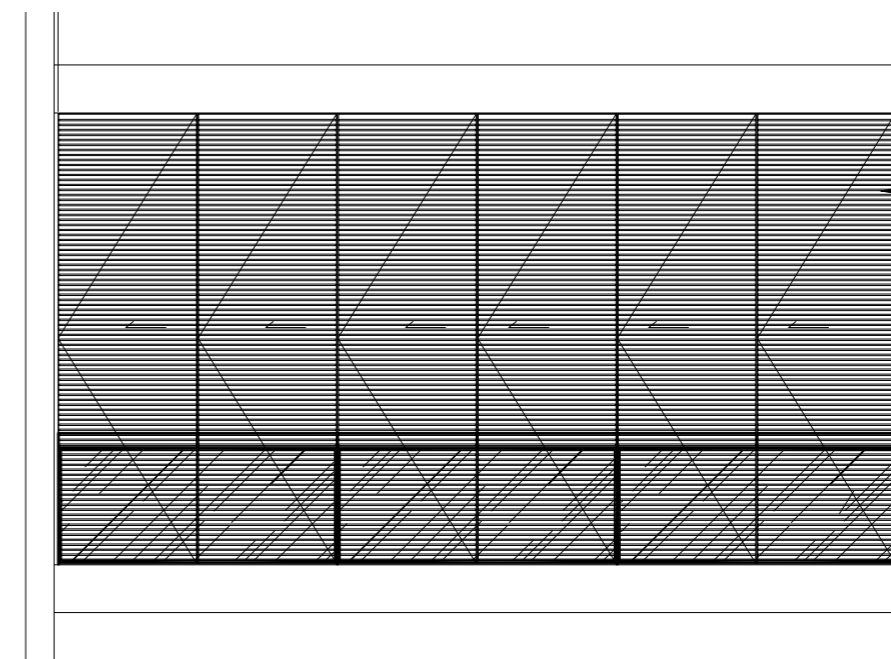
F - 冰箱 DB - 电箱 WC - 抽水马桶 W/D - 洗烘衣机 O - 烘炉 S - 蒸汽烤箱 W - 冰酒柜 AC - 空调平台

- 除非采用合规的阳台屏风, 否则不得任意封闭单元阳台。合乎规范的阳台屏风, 请参照本手册最后一页。
- 所有项目的变更均需经相关主管机关同意。所示楼层均经精确测绘和最终确认。

# 阳台屏风

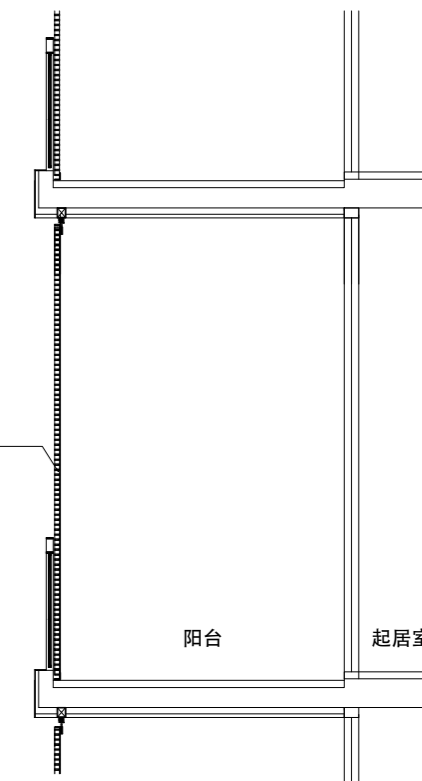


平面图



正面图

阳台屏风必须充分收拉自如, 让阳台随时保持自然通风



截面图

本图仅供参考。图示未经测量。除非采用合规的阳台屏风, 否则不得任意封闭阳台。阳台屏风非开发商提供设备。阳台屏风与安装产生之费用由业主承担。屏风设计主要考虑项目的美观与统一。材质必须是铝制亚光。施工方负责固定细节, 固定时不得伤及防水及结构。业主在阳台屏风制造施工前需逐一核实每个步骤。关于安装阳台屏风许可准则。



TSKY 为新加坡住宅和多用途地产开发商。作为行业老手长成控股 (Tiong Seng) 和式佳国际 (Ocean Sky) 的合资公司, 我们承袭了母公司的专业经验, 同时致力为当代地产探索更佳设计和建造途径。

我们设计自家作品时, 我们一直投入大量时间去掌握和呈现消费者需求与变化。当我们在建造自家地产项目时, 我们也不断评估如何以最新科技创造适合人居的智能空间。与我们同行, 您能由内而外享受建筑最佳外形和功能。



Seacare 置业开发公司为 Seacare 集团下的房地产投资部门, 专注于新加坡和海外房地产开发项目。

Seacare 集团以敏锐的投资触角和跨界合作伙伴, 充分掌握地产投资的机遇, 并在 3 个国家、13 个城市开展 16 个房地产开发组合项目。

对于提供广泛技术专业和深植企业能力的战略合作伙伴, 我们都将展开长期合作。



Progen 集团及其新加坡、马来西亚子公司从事空调与机械通风的设计、供应、安装、维修有近 40 年的经验。

Progen 在工程方面丰富经验和专业技术已成为行业强有力的领军者。

Progen 和南洋理工大学合作研发“被动冷却板”被授予专利。

品鉴专线 +65 8511 8888

[www.tsky-sloaneresidences.com](http://www.tsky-sloaneresidences.com)

