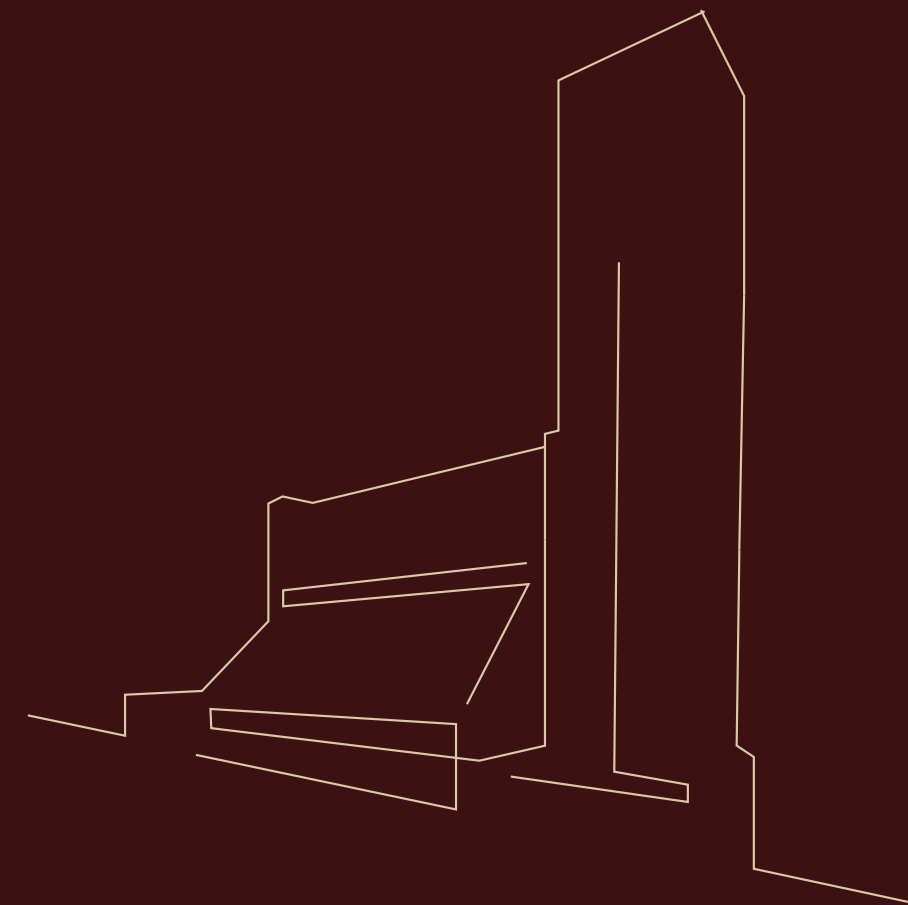


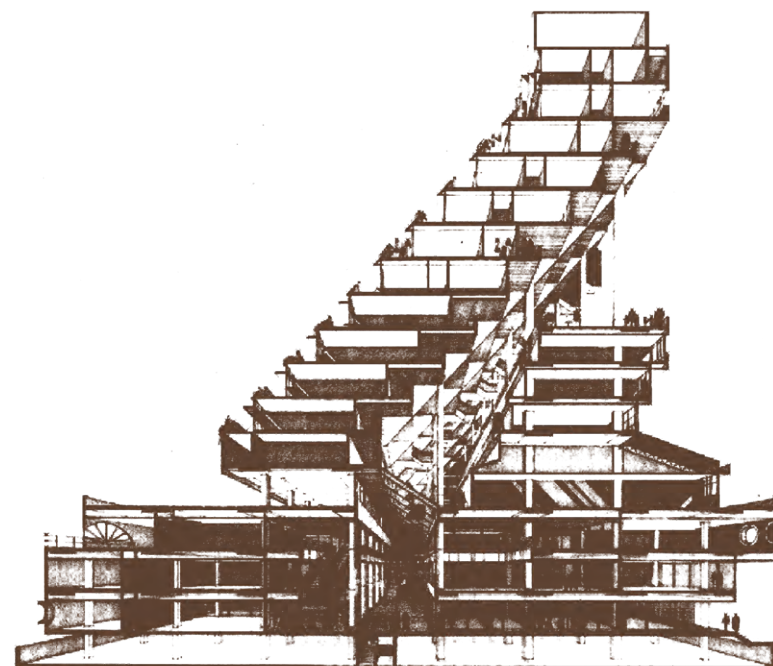


入住梦想之家
创造珍贵回忆





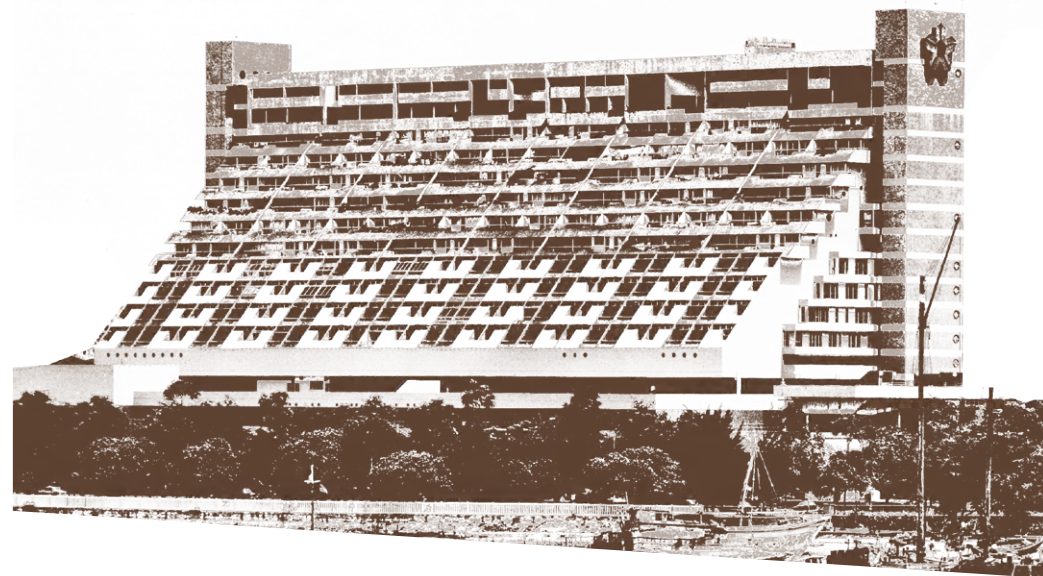
昔日远见



1960年代

展望未来，现代主义标志的诞生

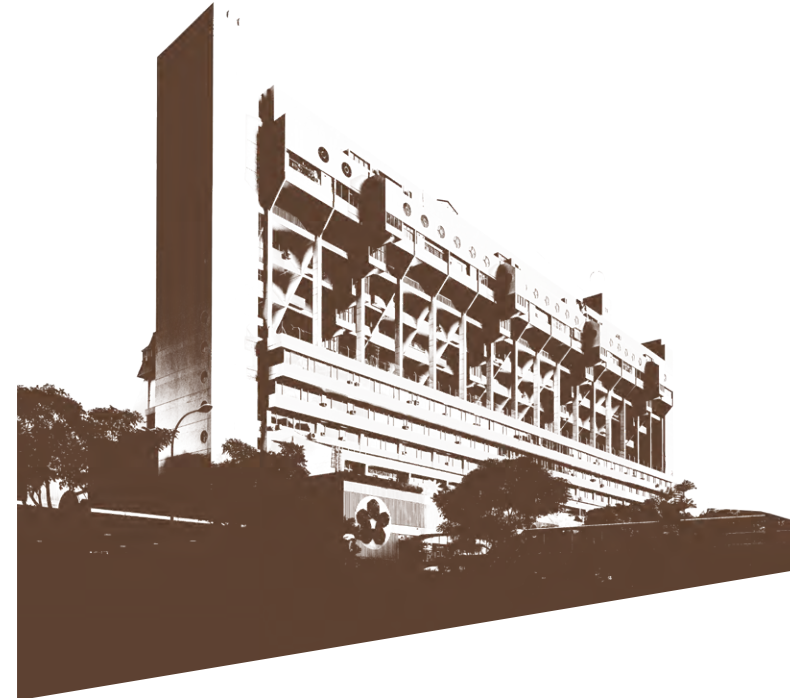
作为一栋崭新的综合大厦,黄金坊是新加坡独立初期的标志性建筑,象征我国独立后的展望与抱负,更体现新加坡的远见卓识与坚毅精神和实干态度。



1973年

精彩生活，工作娱乐两不误

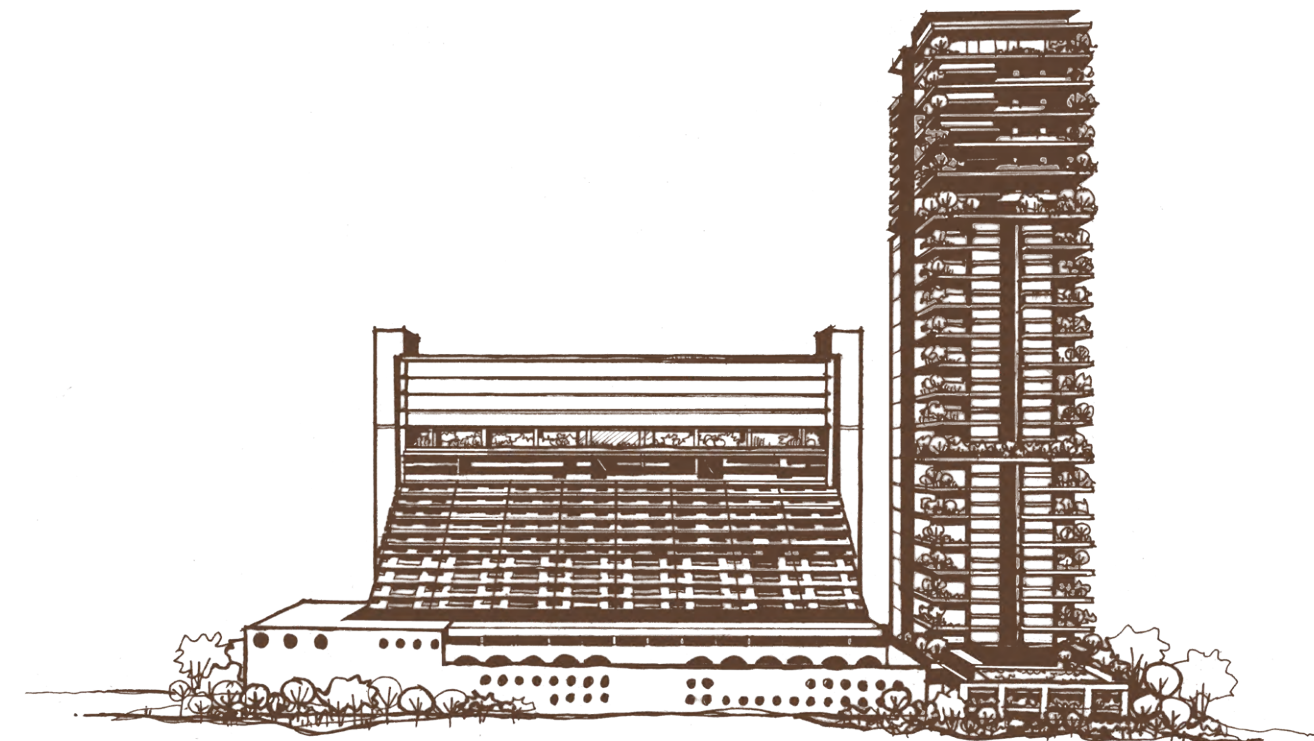
在精心设计下,线形的黄金坊成了亚洲首批高楼综合发展项目之一,集工作,生活和休闲于一体。优越地带,让人饱览河畔全景,所有64个住宅单位在开盘的一个月内售罄。黄金坊也于三年后竣工。



2021年

意义非凡，列为受保留建筑

正式被列为受保留建筑的黄金坊,是新加坡第一栋获此荣誉的大型分层地契建筑。这是我国建筑史上的重要里程碑,既保留了黄金坊的粗野主义建筑风格,也为国家地标赋予了新生命。



2024年

重获新生，开启历史新篇章

黄金坊将经过一番深思熟虑的改造与修复,并重获新生,成为集零售,医疗和办公于一体的综合发展项目。新的豪华公寓Aurea将与The Golden Mile比邻,成为黄金坊的历史新篇章。耸立于黄金地段的Aurea不仅是身份地位的象征,更是城市生活的新天地。

今日卓识



大胆创新 再造经典

宏伟愿景

建国一代的创新精神弥足珍贵, Aurea 承前启后,大胆探索未来城市生活的无限可能。比邻 The Golden Mile 的 Aurea 坐落黄金地段,俯瞰滨海湾,加冷河及城市全景,为您开启令人欣羡的新篇章。

标志性的 The Golden Mile 是 Aurea 公寓的灵感源泉,独特圆窗等设计元素,将经过深思熟虑的重新诠释,以崭新的面貌呈现。入口大堂华丽高雅,尽显来者的不凡身份。高挑宽敞的大堂空间,营造出豪华而温馨的氛围。

Aurea 是非凡远见与城市生活的完美结合。垂直的露台和宽阔的阳台为公寓的一大特色,与建筑外郁郁葱葱的空中花园相辅相成。室内设计独具匠心,实用之余又不失优雅。敞亮的蛇形走廊将奢华的舒适生活与市中心的勃勃生机连接起来,为城市生活打造无限空间。

高档设施一应俱全。无边泳池,水疗池,抱石壁,空中健身房,用餐区以及公寓会所,旨在满足奢华生活的各种需求。公寓的规划经过深思熟虑,共享空间的设计旨在促进居民之间的互动,以打造和谐的社区关系。

Aurea 是历史与现代的交界处,结合了城市的活力与自然的静谧。在此,您可尽享奢华的舒适,活出优雅的自我,体验精彩非凡的现代生活。

DP ARCHITECTS | 项目建筑师



艺术效果图



艺术效果图

外有大千世界

公寓位置图

城市中的城市

位于黄金地段的 Aurea,地理位置优越,方便通往乌节路,滨海湾与中央商业区。周围的翻新与重建,如美芝路和奥菲亚-梧槽走廊的建设,都在为市中心改头换面。在此处,休闲,文化和娱乐场所多不胜数,让人活出精彩的都市生活,又能工作娱乐两不误。



市中心

活力四射的市中心,汇集了新加坡许多金融机构与文化景点。



购物中心

可直达新加坡,武吉士街,莱佛士城,滨海湾与乌节路,轻松满足一切购物需求。



转型重建

随着“活力加冷”总蓝图的推出,新加坡体育城和周边地区将成为体育文化的核心地区。加冷河,甘榜武吉士,美芝路和奥菲亚-梧槽地带,将被开发成充满活力的都市区域。



贴近自然

加冷河畔公园近在咫尺,您可在进行水上活动,或是沿着小径漫步。欲远离城市喧哗,也可到郁郁葱葱的滨海湾花园放松身心。



无限潜力

滨海湾花园

新加坡摩天观景轮 滨海湾金沙

中央商业区

美芝路和奥菲亚路走廊

乌节路



Aurea 的所在之区, 潜力无穷, 发展无限。美芝路和奥菲亚-梧槽走廊的建设将为市中心注入生机, 各种企业, 住宅, 酒店和零售商店, 将入驻该区里的一栋栋摩天高楼。

转型振兴

武吉士

南北交通廊道



甘榜武吉士

加冷河畔公园

尼诺大道

新加坡国家体育场

加冷娱乐广场

活力加冷



新蓝图将使加冷地区更具活力。甘榜武吉士即将重新开发成充满活力的社区景点,该区也列为减少用车区。活力加冷更是即将发展成世界级的体育和娱乐中心。



内是一方天地



规划设计图

33楼

空中楼

空中无边泳池,空中健身房,抱石墙

17楼

休息区

休闲庭,欢宴轩,观景台

3楼

闲适区

壮观无边泳池,闲适厅,烧烤亭,水疗池

2楼

落客区

连接桥可直通 The Golden Mile 的商店与餐馆

2 楼

舒心而归



艺术效果图

位于2楼的落客区富丽奢华,让人宾至如归。光与水的交错和大楼经典的圆形设计相辅相成,配以天窗打造温馨氛围。

3 楼

池边安谧



艺术效果图

25米的壮观无边泳池内是独特的下沉式休息区。世外桃源般的美景,让您在宁静的环境中放松身心。

3 楼

远离尘嚣



闲适厅为公寓会所,面向壮观无边泳池与绿意盎然的花园。无论是工作,放松还是招待亲友,这个空间都能满足您的一切需求。

17 楼

空中饭厅



高雅别致的用餐区域,让人美食美景尽收眼底。在此,您可俯瞰城市天际线,一边满足口腹之欲,一边欣赏绝佳美景。

空中绝景

33楼的空中无边泳池,面向滨海湾和加冷河的绝佳美景。一边欣赏新加坡天际线的壮丽景色,一边在池中畅游,精彩人生尽在掌中。

城市全景

极奢华之尽

城市全景尽收眼底, 体验精致生活尽在 Aurea。角落单位可提供更广阔的视野, 而入住顶层豪华公寓, 则可欣赏空中绿意与城市全景。



尊贵系列与经典系列



Aurea 2-卧室与3-卧室单位的设计都经过深思熟虑。简约舒适之余不失优雅,以最大限度发挥空间的功能性,大幅提升生活品质。在现代时尚的雅居里俯瞰绝佳城市景观,感受精心设计的每一个细节,享受独属自己的静谧时光。

空中豪宅系列



在34楼以上体验空中豪宅系列的高端生活。这个系列有奢华的5-卧室单位,以及两套绝佳的顶层豪华公寓,包括一套精美的两户豪华公寓以及一套稀有的三户豪华公寓。每套空中豪宅系列的公寓单位都配有私人电梯,加上内部精美的设计和宽敞的阳台,是欣赏城市天际线和海湾全景的绝佳之地。

为未来世代焕然新生的地标

The Golden Mile 是一座融合了零售空间, 办公室, 医疗中心和住宅的综合大厦, 建筑特色经过精心修复, 保留其完整性, 并赋予新生命。The Golden Mile 的重新发展将让它重返荣耀, 再次成为国家地标。

艺术效果图

The Golden Mile

19-22楼 皇冠办公室

18楼 空中花园

16-17楼 企业办公室

10-15楼 阁楼跃层房

9楼 空中露台

4-8楼 阁楼套房, 阁楼行政套房, 阁楼跃层房, 旗舰办公室

3楼 医疗中心, 旗舰办公室
建筑中心

1-2楼 零售店, 餐饮店

地下室 停车场



艺术效果图

开发商



PERENNIAL HOLDINGS

鹏瑞利集团有限公司（以下简称“鹏瑞利集团”）总部位于新加坡，是一家集房地产和医疗健康于一体的综合性集团公司。作为房地产持有、开发和管理者，鹏瑞利集团战略定位于大型交通导向型开发项目和综合项目，其众多项目打造成为集“居住、工作、娱乐”于一体的全方位目的地。鹏瑞利集团作为医疗健康服务持有、运营和管理者，旗下有三大核心业务板块，分别是医院和医疗中心、医疗健康综合体管理及综合养老服务。鹏瑞利集团投资遍布于中国、新加坡、马来西亚和印度尼西亚，房地产物业总建筑面积近740万平方米。在中国，鹏瑞利集团医疗业务遍及14个城市并拥有超过23,000张床。

鹏瑞利集团资产组合中地标性项目包括：杭州西站综合项目，将建设杭州市最高的建筑；北京通州综合项目，将建设北京通州区第二高的写字楼，鹏瑞利国际健康商旅城（天津南站），是全球首个整合了养老、医疗和酒店的大型高铁交通导向型综合项目；新加坡的天澜尊，建设新加坡最高的建筑，也将是新加坡第一座超高层建筑（高度超过300米）；首都新加坡，一个由三座国家受保留建筑组成的文化瑰宝；此外，还有马来西亚檳城的 The Light City，大型滨海综合项目，拥有檳城最大的会展中心。



FAR EAST ORGANIZATION

远东机构是一家建根基于基督信仰的企业,以恩惠之爱,正直可靠与诚信为宗旨,致力于房地产的开发及经营。远东机构,连同其位于香港的姊妹公司信和集团，是亚洲最大的房地产集团之一,经营范围遍及新加坡,马来西亚,澳大利亚,日本,中国（香港及内地),中华民国和美国。

自1960年成立以来，远东机构对新加坡城市发展献出绵力,在住宅,酒店,零售,商业,医疗保健及工业等领域先后开发了780多个项目,包括55,000个私人住宅。远东机构拥有三间上市公司：远东乌节有限公司,远东酒店信托和杨协成有限公司。

远东机构共荣获14项世界不动产卓越建设奖（FIABCI World Prix d’Excellence），彰显了其在国际房地产领域所取得的非凡成就。

珍惜最珍贵的
培育最宝贵的

Huttons

SINGAPORE'S LARGEST
PRIVATE REAL ESTATE AGENCY

CREDIT
黄金坊图片 — DP Architects

DISCLAIMER
免责声明: 此处所含信息可能随时更动, 不能构成要约或合同的一部分。 尽管在提供此信息时经过合理的谨慎审核, 但发展商或其代理人对任何不准确之处不承担任何责任。 虽然我们相信本册子 的内容在印刷时是正确和准确的, 但它们不应被视为事实陈述或表述。 册子中的插图是仅供参考的艺术效果图。 所有艺术效果图和所有平面图如经有关当局批准均可作任何修改。 发展商保留在 项目竣工前根据规划当局的批准或指示或业主自行决定认为合适的情况修改建筑物任何部分的权利。 零售组合随时可能改变。 发展商保留本文件 (或其任何部分) 的任何和所有版权、设计和其他 专有权利, 包括其中包含的所有或任何部分信息、材料或美术设计。 除非另有明确书面同意, 未经开发商明确书面同意, 不得抄袭、修改、分发、复制或重复使用本文件或其任何部分。

Developer: GMC Property Pte. Ltd. • Licence No.: C1497 • Tenure: 99 years commencing from 18 Nov 2024 • Encumbrance(s): Mortgage IJ/430517W registered in favour of Oversea-Chinese Banking Corporation Limited • Land Description: Lots 622M and 623W (formerly known as 435A PT) of Town Subdivision 15 at Beach Road • Expected Vacant Possession Date: 31 Mar 2030 • Expected Legal Completion Date: 31 Mar 2033

